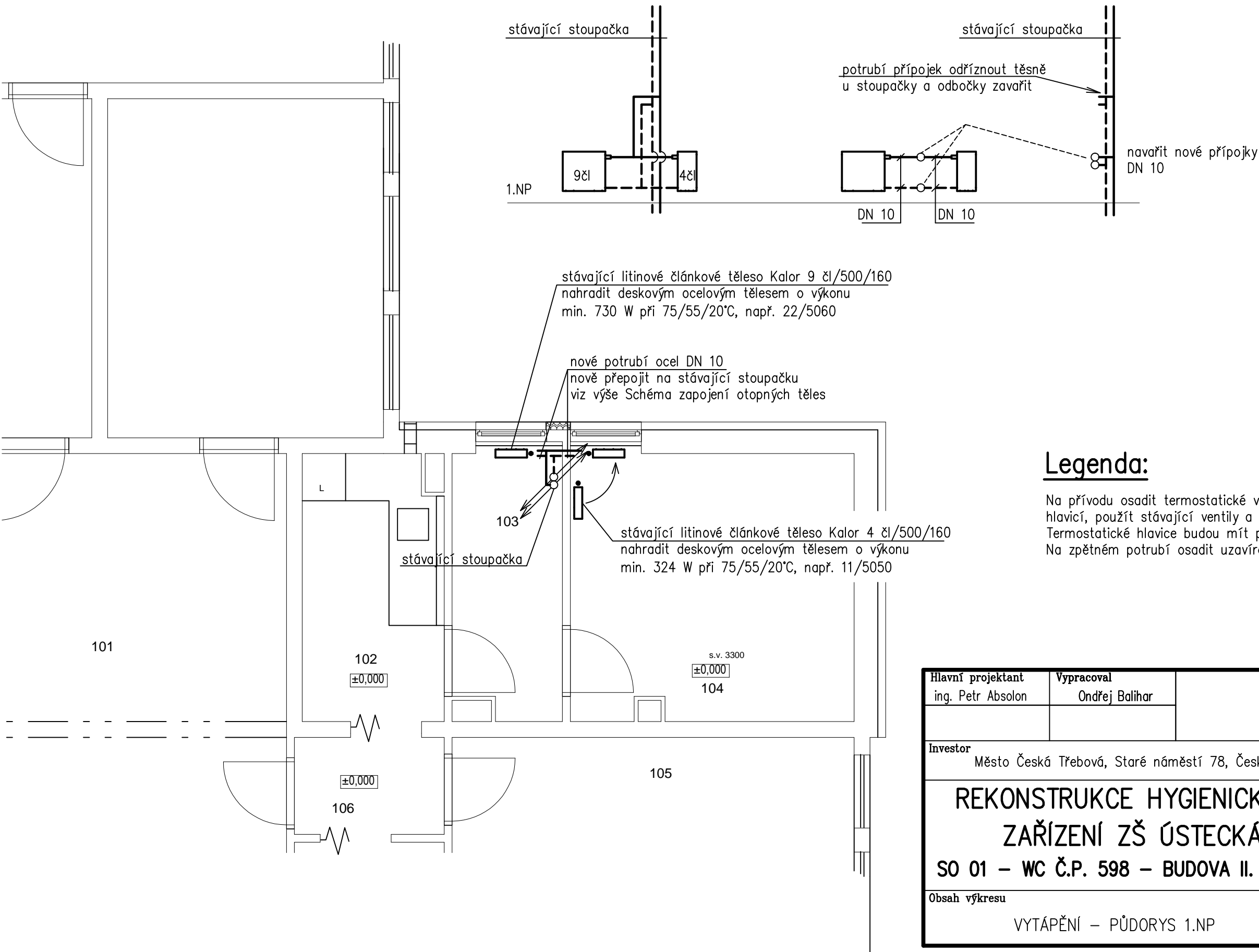


Schéma zapojení otopných těles

stávající stav

nový stav



Místnosti 1.NP	
Č.	Název místnosti
101	CHODBA
102	ČAJOVÁ KUCHYŇ
103	SKLAD
104	SPISOVNA
105	ŘEDITELNA
106	CHODBA
107	CHODBA
108	SPRCHA
109	WC-PERSONÁL
110	ÚKLIDOVÁ KOMORA
111	WC-DÍVKY
112	WC-CHLAPCI
113	ŠATNY
114	KNIHOVNA
115	KNIHOVNA
116	CHODBA
117	DÍLNA - ŠKOLNÍK

Legenda:

Na přívodu osadit termostatické ventily s termostatickou hlavicí, použít stávající ventily a hlavice. Termostatické hlavice budou mít pojistku proti krádeži. Na zpětném potrubí osadit uzavíratelné šroubení.

1.etapa

Hlavní projektant ing. Petr Absolon	Vypracoval Ondřej Balihar		TZB KOMPLET s.r.o. Novoměstská 960, 537 01 Chrudim IČO 288 08 568, <a href="http://www.projekty-chrudim.cz">www.projekty-chrudim.cz</a> tel.: 602 351 486, <a href="mailto:tzbkomplet@chrudim.cz">tzbkomplet@chrudim.cz</a>	
Investor Město Česká Třebová, Staré náměstí 78, Česká Třebová			formát	2x A4
			datum	03/2022
REKONSTRUKCE HYGIENICKÉHO ZAŘÍZENÍ ZŠ ÚSTECKÁ SO 01 – WC Č.P. 598 – BUDOVA II. STUPNĚ			účel	DPS
			měřítko	1: 50
			č.zakázky	3355–52
Obsah výkresu VYTÁPĚNÍ – PŮDORYS 1.NP			č. výkresu 1D.1.4.2–UT1	